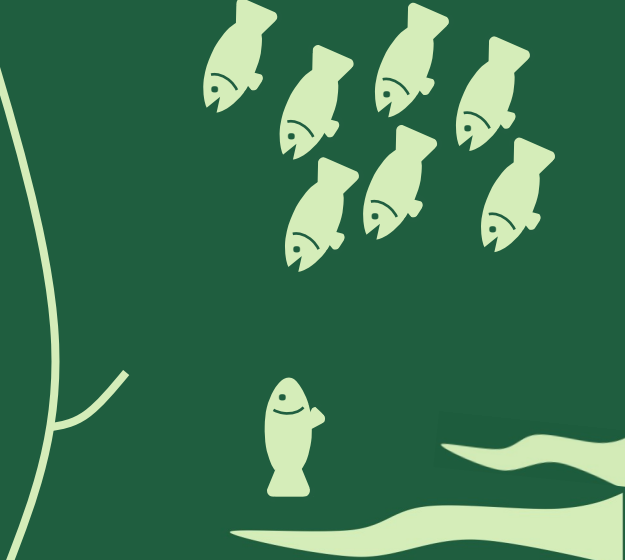


Ins Wasser fällt ein Stein,  
ganz heimlich, still und leise.  
Und ist er noch so klein,  
Er zieht doch weite Kreise.



Nicht mit dem Strom schwimmen!  
Wir als Gemeinde wollen herausfinden,  
wie sich unser Gemeindegeldverbrauch auf  
Mensch und Umwelt auswirkt. Lasst uns  
ein Zeichen setzen für Nächstenliebe und  
die Bewahrung der Schöpfung.

Komm und mach mit!

Wann:

Wo:

Wer:



BMZ



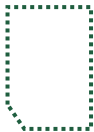
Bundesministerium für  
wirtschaftliche Zusammenarbeit  
und Entwicklung



Die Erstellung dieser Karte wurde gefördert von NOPLANETB und der Stiftung Nord-Süd-Brücken mit finanzieller Unterstützung der Europäischen Union und des BMZ. Für den Inhalt ist ausschließlich das Projekt Gemeinde N des Ökumene Netzwerk im Nachhaltigkeitsprozess Treptow-Köpenick e.V. verantwortlich. Es gibt nicht die Position der Europäischen Union, des BMZ, von NOPLANET oder der Stiftung Nord-Süd-Brücken wieder.

www.gemeinde - n.de

Gemeinde N



---

---

---